



		Class D Audio Amp 3.0 W Mono With Fast Gain Ramp Delivers Louder, Clearer Audio.	VMware Backup Software Agentless Backup & Restore Dramatic Cost Savings.Unlimited VMs
Ads by Google			
Index Uživatelé Pravidla Hledat Nahrát obrázek Registrace Přihlásit			
Nejsi přihlášen			
Stránky: 1 2 3 4 ... 6		Index » Komerční projekty » VMA-I: Peerless SLS 10, SB15NRXC30-8, Wavec TW030WA01/Vifa XT25SC90	
20.10.09 17:40 <<		#26	
pistole moderátor  Příspěvky: 1672 offline		Checkova koncepce je oprávněná a na komunitní projekt vhodná. Speciality typu design se budou řešit ve velkém TOP projektu u mne ale bude to za X násobek. Tome brečíš na špatném hrobě. Tenhle projekt není pro tebe.	
20.10.09 17:49 <<		#27	
MethMan člen  Místo: Freistaat Žižkov Příspěvky: 850 offline		Dawsoo: Dobré reproduktory mají potenciál uspokojit prakticky každého s výjimkou lidí s determinovaným názorem. Ano i konstrukce "klasické" mohou být dobré, ale velmi pravděpodobně nebudou patřit mezi nejlepší. Rozumím tomu, že jsi neměl možnost slyšet CD na moderním waveguidu, protože je zde nesehnatelný, ale já tu možnost mám a "péáčkoidní" zvuk to opravdu nemá. Pochopitelně se sortimentem horek ze 70. a 80. let v prodance se nic rozumného dělat nedá. Stejně tak dvacet třicet let starý JBL monitory nebo leštěný italský prdy mají možná pro někoho něco do sebe, ale furt jen "něco". "Plachty na středech" jsou pro mě lepší kompromis než malý hnidy roztahaný na metr po ozvučnici se třema výhybkama, kterou považuješ za ideál krásy. Každá výhybka likviduje ve svém okolí tebou žádanou nízkou a stabilní směrovost a ze šesti, sedmi podstatných oktáv už toho na ten ideální stav mnoho nezbyde. Profesionální reproduktory nejsou v žádném ohledu horší než jakékoliv cenově srovnatelné hi-fi. Mají rezonance a jiné nectnosti jako jejich hi-fi konkurenti, dokonce na velmi podobných frekvencích, ale mají navíc i své výhody. Je sice fajn, že tvrdíš konstattní směrovost má něco do sebe, ale rozhodně si to nemyslíš. Jaká negativa by to mělo mít? Neznám žádnou relevantní (a ani irelevantní) studii, která by podpořila tvoje tvrzení. Zním ty která tvoje tvrzení vyvrací. "Neartikulovaný stejnozvuk" (pokud to tedy chápu stejně) může mít více příčin a žádná z nich nemusí být nutným důsledkem velkého reproduktoru a velkého zvukovodu. Je to vždy problém konkrétní konstrukce. Žádná jednotlivost nerozhoduje o tom, jestli je bedna dobrá. Nikdo to ani netvrdil. Zatím jsme se bavili o "potenciálu". <i>editoval MethMan (20.10.09 17:54)</i>	
20.10.09 18:16 <<		#28	
check člen  Místo: Horní Počernice Příspěvky: 2960 Web offline		Pánové, já chápu oba tábory. Můj názor je ten, že bez přímého porovnání víme všichni prt. Takové porovnání klidně rád udělám. Tím diskuse na toto téma končí, další příspěvky rozebírající směrovost budou mazány. Nepatří to sem. Založte si vlastní dred. Upřesněno datum uzávěrky. <i>editoval check (20.10.09 20:48)</i>	
20.10.09 20:48 <<		#29	
NNNTomas člen Příspěvky: 703 offline		A jak si tenhle projekt povede ve srovnání s projektem od vedle - "3 pásmo 10/7/1 by pistole" - ? 😊	
20.10.09 21:54 <<		#30	
Duwenbleidd člen  Místo: Teplice/Praha Příspěvky: 326 offline		Když Checkovi dodáš křišťálovou kouli tak ti odpoví...	
20.10.09 21:58 <<		#31	
NNNTomas člen Příspěvky: 703 offline		Ale nějaké očekávání/představu mít musí... a to mě zajímá.	
21.10.09 15:02 <<		#32	

check
členMísto: Horní Počernice
Příspěvky: 2960[Web](#)

offline

O kvalitě tohoto projektu mám velmi dobrou představu a jsem o ní přesvědčen. Jinak bych to asi nevytáhoval, že... Když bych měl srovnat s 3p s Monacory, tak moje bedna je dál. Basák hraje při stejné maximální hlasitosti podstatně hlouběji, díky menšímu průměru středáku i vejškáci je bedna detailnější, méně směrová, příjemnější na poslech. Ovšem nemyslím nějaké studené kovové/nepřirozené detaily, ale skutečně to, co v nahrávce je. Přičemž menší průměr středáku (tím je umožněn i menší průměr vejšky) nevadí v zatížitelnosti nebo neomezuje spodní dělicí kmitočty, neb se jedná o středobas s kvalitou provedení magnetického motoru na úrovni Scanspeaku - takřka dokonalý.

Moje bedny rozhodně nepotřebují subwoofer, samy o sobě jsou plnohodnotné a zahrají nahlas a kvalitně jakýkoliv druh hudby (od klasiky, přes rock až po elektroniku).

Jednu nevýhodu tento projekt má, měniče se dají sehnat dobře, ale dodací lhůty jsou trochu delší. Holt to nejsou housky na krámě.

*editoval check (23.10.09 12:52)***23.10.09 14:16** <<

#33

pistole
moderátor

Příspěvky: 1672

offline

No - dost si fandíš - uvidíme co předvedeš 😊

23.10.09 15:43 <<

#34

Milan
členMísto: Most
Příspěvky: 709[Web](#)

offline

TO můžu jen potvrdit:-)

23.10.09 16:19 <<

#35

check
členMísto: Horní Počernice
Příspěvky: 2960[Web](#)

offline

Chtěl můj názor, tak dostal můj názor.

Jinak viz příspěvek 22.

Jenom jsem čekal, kdo se první ozve 😊.

23.10.09 19:49 <<

#36

pistole
moderátor

Příspěvky: 1672

offline

každopádně ti přeji aby se ti to povedlo - SB 15 je dobrej reprák (každopádně je to obří pokrok oproti těm jebkám od peerlesu) - mám ho doma, a hodlám s ním udělat taky projekt, ale ještě nejsem rozhodnut o spodku jak sis asi již všiml.

*editoval pistole (23.10.09 19:50)***27.10.09 21:03** <<

#37

check
členMísto: Horní Počernice
Příspěvky: 2960[Web](#)

offline

Lakování přes Milana padá, respektive je drahé. To si můžu tady kousek nechat udělat stejně, jak jsem už říkal.

V úvodním příspěvku jsou doplněna nějaká upřesnění.

Kdyby byly nějaké otázky tak se ptejte, je tu ale myslím všechno řečeno.

Vážně se budu bavit s lidma, od kterých budu mít na účtě dva litry 20. listopadu. Nebaví mě se dohadovat o něčem s lidma, který o projekt stejně nemají zájem a jenom tahají informace.

29.10.09 19:34 <<

#38

check
členMísto: Horní Počernice
Příspěvky: 2960[Web](#)

offline

Nové Vify pomalu přicházejí:

http://www.tymphony.com/files/products/...rev3_0.pdf

od basáků ještě nejsou informace, ale nemyslím si, že by se na basech mělo něco měnit.

Pokud nový Vifí výškáč bude bez problémů, tak je to můj tajný favorit, ještě záleží, kolik bude stát. Když budu mít dobrou náladu, tak testnu ještě i tu Monacoí keramiku, měření, která jsem viděl, byly doufám vadné kusy, jestli ne, tak to je průjem. Pokud se ale nesejnou lidi, tak se na to můžu víteco. Bedny pro sebe si pomalu stavím, ale jednak by to designem místní hifisti nezakousnuli a druhak by to tu nikdo nezaplátil.

Tenhle projekt dává šanci přijít k vynikajícímu třípásmu a přechcat tu haldu sraček, co se válí všude po internetu nebo dokonce prodávají některé firmy.

*editoval check (29.10.09 19:35)***31.10.09 6:54** <<

#39

pavelst
členMísto: vysočina
Příspěvky: 212

offline

Check, myslíš tuhle keramiku od Tangbandu: DT-25TB, co jsem viděl měření, dělit 3 kila, jinak níž asi nee

31.10.09 10:53 <<

#40

pistole
moderátor

Příspěvky: 1672

offline

<http://www.sbacoustics.com/index.php?li...amp;noc=33>

mrkní na tohle Martine - je to od stejný značky - a mohlo by se to líbit víc než ta vifa

31.10.09 12:49 <<

#41

check
členMísto: Horní Počernice
Příspěvky: 2960[Web](#)

offline

Vejšky od SBacoustics jsou pro me nezajímavý.

15.11.09 20:55 <<

#42

check
členMísto: Horní Počernice
Příspěvky: 2960[Web](#)

Obrázek kliknutím zvětšíte. SLIMLINE uzavřená verze, dá se udělat i podobně štíhlý bassreflex. Rozměry šxvxh 265x1100x280mm - nejužší bedna s pořádnými basy, jaká se dá vůbec postavit. Konkrétně verze s tímto výškáčem (Vifa XT25SC90), která se bude už jasně stopro dělat, vyjde max na 8500Kč za měniče kupované v čechách na obě bedny.

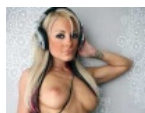
Připomínám uzávěrku 20. listopadu. Už je dávno jasné, že se projekt uskuteční, přípravy začly, první pár středáků je na cestě.

editoval check (16.11.09 18:12)

offline

20.01.10 18:17 <<

#43

chyna.cz
členMísto: Teplice
Příspěvky: 3018[Web](#)

offline

doufám, že na bednách nedělám sám...



konkrétně se jedná o SLIMELINE verzi s celodýhou - javor

21.01.10 23:20 <<

#44

check
členMísto: Horní Počernice
Příspěvky: 2960[Web](#)

offline

Chlapi nemají začím podle čeho stavět. Dodavatelé to flákaj.

Těším se ale na to.

13.02.10 14:01 <<

#45

chyna.cz
členMísto: Teplice
Příspěvky: 3018[Web](#)

offline

tak už je dýha na bednách.



zítra budu frézovat a brousit

18.03.10 22:36 <<

#46

chyna.cz
členMísto: Teplice
Příspěvky: 3018[Web](#)

offline

tak jsou doma i repráky, v sobotu se jde k checkovi měřit, jak ste na tom ostatní?

**19.03.10 0:20 <<**

#47

antonio
admin

Příspěvky: 4541

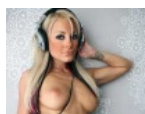
[Web](#)

offline

Jak titěrná je práce s tou Vífou nahoře, chyno? Jde mě o ty montážní otvory vs mont. otvor.

19.03.10 6:41 <<

#48

chyna.cz
členMísto: Teplice
Příspěvky: 3018[Web](#)

offline

všechno jde když se chce. 😊 ale vyloženě že bych se s tím trápil se říci nedá, jen je potřeba si vyrobit dobrou šablonu na frézku s kterou jdou dělat malé díry. Na montážní díru stačí vrtačka nebo přímočarka.

*editoval chyna.cz (19.03.10 7:11)***19.03.10 7:12 <<**

#49

Hippo007
člen

Příspěvky: 224

offline

Máš to hezký, Chyno. Koukám, že sis udělal bedny každou jinak, aby to vypadalo rozestavěný doma hezky symetricky. Jsem zvědavěj na výsledky měření.

Já se pustím do beden asi koncem dubna. Jen co si dojasním pár detailů, vrhnu se do shánění materiálu skeletů.

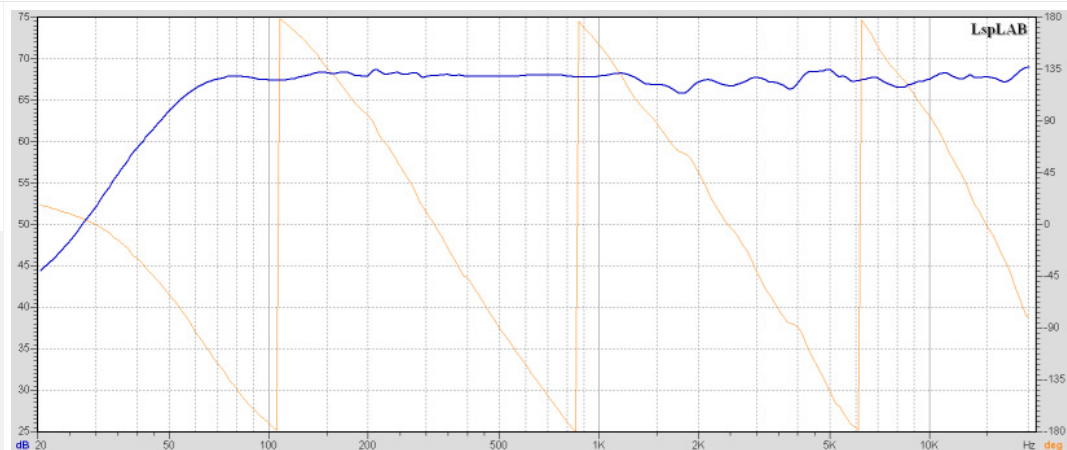
21.03.10 21:18 <

#50

check
člen

Místo: Horní Počernice

Příspěvky: 2960

[Web](#)

Chynovy slimline uzavřené bedny změřené ze soboty - modulová charakteristika platná 25-20000Hz, žádné vyhlazování nebylo použito, hodnota SPL neodpovídá. Pěkný motivační obrázek, mimoosovky mám, ale ještě budu cháry leštit a leštit...

editoval check (21.03.10 21:22)

offline

Stránky: [1](#) [2](#) [3](#) [4](#) ... [6](#)

[Index](#) » [Komerční projekty](#) » [VMA-I: Peerless SLS 10, SB15NRXC30-8, Wavecor TW030WA01 / Vifa XT25SC90](#)

Powered by [PunBB](#)