

[Index](#) [Uživatelé](#) [Pravidla](#) [Hledat](#) [Nahrát obrázek](#) [Registrace](#) [Přihlásit](#)

Nejsi přihlášen

Stránky: 1 2 3 4 5 6

[Index](#) » [Komerční projekty](#) » **VMA-I: Peerless SLS 10, SB15NRXC30-8, Wavecor TW030WA01 / Vifa XT25SC90**

21.03.10 21:24 <<

#51

chyna.cz
 člen

 Místo: Teplice
 Příspěvky: 3018
[Web](#)

offline

já jen dodám, že to byl fakt namáhavej den jak pro mě tak pro Martiina a dodám jednu fotku z měření



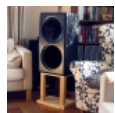
716x693 152kb

obrázek upraven... sry za zveřejnění tajných dat

editoval chyna.cz (21.03.10 21:43)

21.03.10 21:27 <<

#52

MaBat
 člen

 Místo: Praha/Kozinec
 Příspěvky: 2352

offline

Udělat to rovný na ose je triviální... 😊

21.03.10 21:38 <<

#53

check
 člen

 Místo: Horní Počernice
 Příspěvky: 2960
[Web](#)

offline

Marcel:

check napsal:

Pěkný motivační obrázek, mimoosovky mám, ale ještě budu cháry leštit a leštit...

editoval check (22.03.10 22:33)

21.03.10 21:41 <<

#54

MaBat
 člen

 Místo: Praha/Kozinec
 Příspěvky: 2352

offline

Ale dyť já vím 😊 Taky jsem na to zvědavěj, bude to jistě nejlepší-nejpoctivější klasický 3p, jaký taky zatím kdo ukázal, o tom nepochybuju (bez ironie) - není důvod, proč by nemělo.

editoval MaBat (21.03.10 21:42)

22.03.10 15:12 <<

#55

luikas
 člen

Příspěvky: 1385

offline

ty jo, vypada to dost dobre 😊

editoval luikas (22.03.10 22:50)

28.03.10 14:53 <<

#56


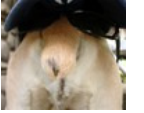

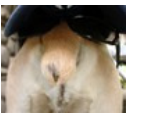
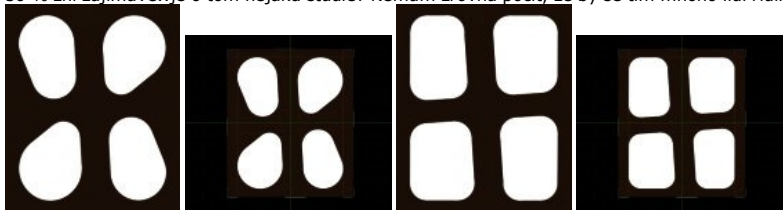


chyna.cz
 člen






 Místo: Teplice
 Příspěvky: 3018
[Web](#)

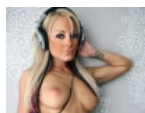
offline

pár nových fotek



28.03.10 16:19 <<	#57
<p>Basstl člen</p> <p>Místo: Teplice Příspěvky: 162</p> <p>offline</p>	<p>Dávám palec nahoru. 😊 Už ti to hraje? To bych pohnul s téma mejma, ať máme co porovnávat.</p>
28.03.10 16:24 <<	#58
<p>chyna.cz člen</p>  <p>Místo: Teplice Příspěvky: 3018</p> <p>Web</p> <p>offline</p>	<p>ještě ne, čekám na checka s definitivní verzí vyhybky, ale i tak máš co dohánět 😊</p>
28.03.10 16:47 <<	#59
<p>Basstl člen</p> <p>Místo: Teplice Příspěvky: 162</p> <p>offline</p>	<p>Ty moje už hrály. 😊 http://basstl.blog.cz/ Ale momentálně jsou rozebraný a není moc času na dodělání. Snad v létě, venku se to dělá líp. 😊</p>
05.04.10 15:10 <<	#60
<p>junglik člen</p>  <p>Příspěvky: 77</p> <p>offline</p>	<p>Možná by tohle mohlo někoho zajímat: http://forum.audioweb.cz/uploads/thumbs/5693_vyztuha.png A tady je důkaz že to není vaření z vody: http://forum.audioweb.cz/uploads/thumbs/5693_vyztuha_komponenty.png <i>editoval junglik (05.04.10 15:19)</i></p>
05.04.10 17:00 <<	#61
<p>check člen</p>  <p>Místo: Horní Počernice Příspěvky: 2960</p> <p>Web</p> <p>offline</p>	<p>To nesplňuje požadavek na alespoň 50% volnou plochu výztuhy. # Ztužovat rohy je nesmysl. Jestlis to počítal pro nějak rovnoměrně rozložené napětí, tak to chce nejdřív spočítat rozložení sil, kterými působí okolní bedna na tu výztuhu, aneb #.</p>
05.04.10 20:48 <<	#62
<p>junglik člen</p>  <p>Příspěvky: 77</p> <p>offline</p>	<p>mě to jako vyztužování rohů nepříjde... přijde mi to spíš jako opora pro ramena toho "pseudokříže" 50 % zní zajímavě...je o tom nějaká studie? Nemám zrovna pocit, že by se tím mnoho lidí řídilo 😊</p>  <p><i>editoval junglik (06.04.10 14:16)</i></p>
19.04.10 19:31 <<	#63
<p>chyna.cz člen</p>  <p>Místo: Teplice Příspěvky: 3018</p> <p>Web</p> <p>offline</p>	 <p>součástky jsou doma 😊 doufám, že to stihnu sesmolit do konce týdne 🇨🇪</p>
19.04.10 19:38 <<	#64

<p>DeadMAN moderátor</p>  <p>Místo: Nové Zámky Příspěvky: 2295 Web</p> <p>offline</p>	<p>To je aspoň na 5 párov, však? 😊</p>
#65	
<p>19.04.10 22:11 <</p> <p>Klon člen</p>  <p>Místo: Vrchlabí, Praha Příspěvky: 756</p> <p>offline</p>	<p>Hezká fotka, z Tebe měli v prodance radost "o). Odkud jsou ty cívky na jádře ?</p>
#66	
<p>20.04.10 12:52 <</p> <p>check člen</p>  <p>Místo: Horní Počernice Příspěvky: 2960 Web</p> <p>offline</p>	<p>No když má být výhybka pořádně... Není v ní nic zbytečného, ani nic nechybí. Některé hodnoty se musely skládat, protože Prodance je vybraný a navíc by si potřebovali udělat inventúru.</p> <p>Cívky na jádře jsou z Dexonu - do simlinu to bohatě stačí. Do standart BR verze přijdou větší mackové.</p>
#67	
<p>22.04.10 19:08 <</p> <p>chyna.cz člen</p>  <p>Místo: Teplice Příspěvky: 3018 Web</p> <p>offline</p>	<p>tak hotovo a po 5ti měsících můžu spokojeně poslouchat:-)</p>
#68	
<p>22.04.10 19:40 <</p> <p>NNNTomas člen</p> <p>Příspěvky: 703</p> <p>offline</p>	<p>Vejde se to vůbec do tý bedny? 😊</p>
#69	
<p>22.04.10 20:38 <</p> <p>chyna.cz člen</p>  <p>Místo: Teplice Příspěvky: 3018 Web</p> <p>offline</p>	<p>5 desek a dva dny drátování, ale je to tam 😊</p>
#70	
<p>22.04.10 22:27 <</p> <p>KarelK člen</p> <p>Místo: Praha 8 Příspěvky: 43</p> <p>offline</p>	<p>No a jak to hraje?</p>
#71	
<p>23.04.10 6:16 <</p>	

chyna.cz
členMísto: Teplice
Příspěvky: 3018[Web](#)

offline

dobře, zatím nejlepší bedny co jsem doma měl. skoro bych to přirovnal k mirulovím bednám, bez hliníkového zbarvení na výškách. výšky jsou prostě jemější. já jsem s výsledkem spokojený 😊

23.04.10 8:25 <<

#72

pistole
moderátor

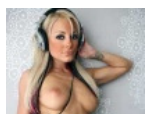
Příspěvky: 1672

offline

a co máš vlastně na vrchu ? XT 25 ? ten je fakt velmi příjemnej....

23.04.10 15:20 <<

#73

chyna.cz
členMísto: Teplice
Příspěvky: 3018[Web](#)

offline

jj XT25, malou neodymku
jináč dneska jsem udělal malou hlasitostní zkoušku a v mojem pokoji to na max ohulit snad ani nejde, basujou krásně a není k tomu potřeba žádných korekcí.i když je to uzavřenka, tak bych si dokázal představit je mít bez subu 😊

editoval chyna.cz (23.04.10 17:19)

25.04.10 10:43 <<

#74

Bassti
členMísto: Teplice
Příspěvky: 162

offline

Tak jsem byl včera na poslechovce u chyny a musím říct, velmi dobrý bedny. 😊
Basy na uzavřenku velmi dobrý (někam ke 40hz), středy luxusní a vejšky příjemný a bez zbarvení.
Žádnéj kovovej pazvuk, na tak levnou vejšku super!
Umím si představit s nima žít.

Už se těším na přímý porovnání s mima bednama (až je dodělám) ve větší místnosti na lepším železe. 😊

24.07.10 22:23 <<

#75

Hippo007
člen

Příspěvky: 224

offline

Rozpracovaná budka na repra:



33 kg MDFky/bednu, nahoře dubová dýha. Přední deska bude sametově černá, zbytek polomat lak. Bedna je bez vrutů nebo hřebíků, vše lepeno na drážku nebo pomocí kolíků.

Stránky: [1](#) [2](#) [3](#) [4](#) [5](#) [6](#)

[Index](#) » [Komerční projekty](#) » [VMA-I: Peerless SLS 10, SB15NRXC30-8, Wavecor TW030WA01/Vifa XT25SC90](#)

Powered by [PunBB](#)