

Nejsi přihlášen

Stránky: 1 ... 3 4 5 6 7

[Index](#) » [Komerční projekty](#) » **VMA-I: Peerless SLS 10, SB15NRXC30-8, Wavecor TW030WA01/Vifa XT25SC90**
03.10.10 16:54 <<

#101

check
členMísto: Horní Počernice
Příspěvky: 2960[Web](#)

offline

Rozmístění a dělička je akorát 😊. Žádné info ohledně návrhu nepustím, nezlob se.

04.10.10 15:13 <<

#102

kofejn
členMísto: kutnohorsko
Příspěvky: 60[Web](#)

online

Checku, kde prosím Tě kupuješ nátrubky? Ty lemry z Dexonu nejsou schopní doplnit ani po třech týdnech zásoby (<http://dexon.cz/katalog/konstrukcni-mat...0x215.html>), tak bych se podíval jinde. Nátrubky z Monacoru se mi taky nelíbily a už nevím, kde mám hledat.

06.10.10 11:57 <<

#103

check
členMísto: Horní Počernice
Příspěvky: 2960[Web](#)

offline

Jo mě poslali z Dexonu před dvěma měsíci taky jenom jeden kus. Takže jinak nátrubek pro VMA-II nakupovat zde: <http://www.carhifi-profi.cz/instalacni-...-cp60.html>
 Jiný vhodný nátrubek za rozumnou cenu jsem nenašel. Kdyby jim docházeli zásoby, tak dejte vědět a nějak to případně vyřešíme.
 Abychom nebyli OT, tak ve stejném obchodě kupuju nátrubek pro VMA-I - CP-100P.

*editoval check (06.10.10 11:59)***06.10.10 19:52** <<

#104

kofejn
členMísto: kutnohorsko
Příspěvky: 60[Web](#)

online

Díky za tip.

15.10.10 19:31 <<

#105

check
členMísto: Horní Počernice
Příspěvky: 2960[Web](#)






offline




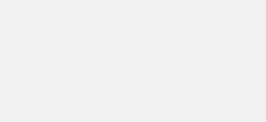





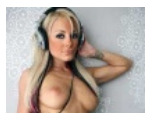
Zítra budu drátovat výhybku.

16.10.10 12:13 <<

#106

<p>chyna.cz člen</p>  <p>Místo: Teplice Příspěvky: 3018 Web</p> <p>offline</p>	<p>skoro jak u mě... 😊</p>
#107	
<p>check člen</p>  <p>Místo: Horní Počernice Příspěvky: 2960 Web</p> <p>offline</p>	<p>Hrajem 😊.</p>
#108	
<p>sigi člen</p> <p>Místo: FM Příspěvky: 80</p> <p>offline</p>	<p>JJ, krásná práce Martine. Akorát nevím, jaké k VMA-I použít železo? Máš nějaké značky, tipy, výkony...čeho bych se měl držet?</p>
#109	
<p>check člen</p>  <p>Místo: Horní Počernice Příspěvky: 2960 Web</p> <p>offline</p>	<p>Podle účinku utracené tisíčovky bych vliv řetězce seřadil asi takto (od největšího vlivu po nejménší): reprobedny, akustické úpravy místnosti, zesilovač, zdroj signálu, preamp. 100W zesilovač k těmto bednám stačí. Bedny mají ještě dosti slušnou rezervu. I těch 100W "stačí" na velmi vysokou hlasitost, kdy z nahrávek vylezou dávno všechny details. Přitom neslyším vlastního slova a zároveň dostávám kopance všude možné. Tento víkend hrajem na 150W zesilovač, tak uvidím jestli najdem nějaký limit reprobeden. Co se týče značky tak jsem asi zmlsanej tím, co mi nosí návštěvy, takže ti asi nebudu schopn pořádně poradit. Sháněl bych se ale po nějaké DIY konstrukci. DPA380ky považuju za optimum. Zdroj signálu už se dneska dá použít kvalitní zvukovka, případně externí DAC - např. vynikající Tomášův HS-DAC. S preampy se za poslední roky roztrhl pytel, ale to by bylo asi to poslední, co bych řešil (v závislosti na tom jak "silný" výstup má zdroj signálu).</p> <p><i>editoval check (18.10.10 12:05)</i></p> <p>offline</p>
#110	
<p>Marcel Nera člen</p> <p>Místo: Neratovice Příspěvky: 9 Web</p> <p>offline</p>	<p>hraje mu to moc dobře, škoda že jsem přijel před setměním a nemohli jsme jim dát pořádně napít. Na to jaký jsou v tom prckove tak to basuje pekelně dobře, od basů vzhůru famózní zvuk. Těším se na poslech toho menšího uzavřeného provedení do menších místností!</p>
#111	
<p>junglik člen</p>  <p>Příspěvky: 77</p> <p>offline</p>	<p>Zeptám se jinak. Jak velké citlivosti lze dosáhnout s takhle vyleštěnými charakteristikami v domácích podmínkách? 😊</p> <p><i>editoval junglik (21.10.10 22:07)</i></p>
#112	
<p>check člen</p>  <p>Místo: Horní Počernice Příspěvky: 2960 Web</p> <p>offline</p>	<p>Ne že bych ti nechtěl odpovědět, já jsem tu citlivost měřil teprve dneska před odjezdem na srovnávačku, ono to není totiž tak jednoduché. VMA-I BR má 84dB/2,83V/1m - měřeno plně kalibrovaným mikrofonom. Další fotky a názory posluchačů zde: http://hifi.slovanet.sk/bb/viewtopic.php?t=9531</p>
#113	

<p>newbie člen</p>  <p>Příspěvky: 56 offline</p>	<p>Martine, můžeme se chvilku věnovat kupecké matematice. Pro ak. tlak 84dB 1m od bedny je potřeba svorkové napětí 2,83Vrms, pro 87dB 4Vrms, pro 90dB 5,66Vrms, pro 93dB 8Vrms, pro 96dB 11.32Vrms, pro 99dB 16Vrms, pro 102dB 22,64Vrms, pro 105dB 32Vrms.</p> <p>Proč to píšu tak zdouhavě, je proto, aby bylo jasné, že pro hladinu akustického tlaku 105dB bude potřeba 32Vrms, což při impedanci bedny 4ohm je výkon 256W. Z toho je jasné, kde se včera hrálo 😊</p>
<p>24.10.10 12:11 <<</p> <p>junglik člen</p>  <p>Příspěvky: 77 offline</p>	<p>Díky za info 😊 Fotky z drátování výhybky budou?</p>
<p>24.10.10 13:30 <<</p> <p>check člen</p>  <p>Místo: Horní Počernice Příspěvky: 2960 Web offline</p>	<p>To se nezlob, ale fotku sestavené výhybky dávat na web nebudu. To už bych sem rovnou mohl umístit schéma 😊.</p>
<p>24.10.10 13:56 <<</p> <p>paf člen</p> <p>Příspěvky: 203</p>  <p>online</p>	<p>...a co takhle mereni vysledku?</p> <p>EDIT: Pistole treba ja se po nicem nepidim, ale zaroven nevidim duvod proc by se nemohl zrovna s timhle "pochlubit" Schema a ostatni veci nechť si Martin necha pro sebe a pro platci.... Jinak samozrejme moc pekna prace.</p> <p><i>editoval paf (24.10.10 14:20)</i></p>
<p>24.10.10 14:08 <<</p> <p>pistole moderátor</p>  <p>Příspěvky: 1675 offline</p>	<p>Četl jsem to hodnocení na slovanetu - a co napsal newbie , vypadá to že se ti to povedlo takže gratuluji... Dobrá práce.</p> <p>Jinak pro ty co by se pídili po nějakých detailech měření, nevím co jako z toho vyčtete pokud je chára v ose rovná v pásmu 3db , ostatní věci nejsou až tak viditelné na chárách co se obvykle zveřejňují...</p>
<p>24.10.10 20:59 <<</p> <p>check člen</p>  <p>Místo: Horní Počernice Příspěvky: 2960 Web offline</p>	<p>http://check.wz.cz/download/vma_i_br.png Chára platná 20Hz-20kHz bez jakéhokoliv vyhlazení. Pod 150Hz je tam malinké zvlnění od pokoje.</p>
<p>24.10.10 21:07 <<</p> <p>MethMan člen</p>  <p>Místo: Freistaat Žižkov Příspěvky: 850 offline</p>	<p>Proč nedáš kompletní měření?</p>
<p>24.10.10 21:19 <<</p>	<p>#120</p>

chyna.cz
členMísto: Teplice
Příspěvky: 3018
[Web](#)

offline

basy parádní, ale ty zpěvy. Paráda 😊

24.10.10 23:13 <<

#121

Kritik
členMísto: Karviná
Příspěvky: 1801

offline

Martine, perfektní práce nebo spíš koníček 😊

25.10.10 7:25 <<

#122

juras99
členMísto: Bohumín - Ostrava
Příspěvky: 155

offline

Nemá je někdo v okolí Ostravy ? Docela rád bych si to poslechl 😊

*editoval juras99 (25.10.10 7:26)***25.10.10 7:34** <<

#123

newbie
člen

Příspěvky: 56

offline

Výsledek měření je výborný.
Jen nerozumím poznámce "bez jakéhokoliv vyhlazení", tipoval bych na 1/12 oktávy. "Bez vyhlazení" dost dobře takto vyhlazenou charakteristiku v reálu dostat nelze (snad jedině průměrováním obrovského počtu měření).

26.10.10 19:15 <<

#124

junglik
člen

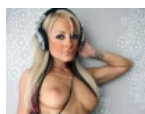
Příspěvky: 77

offline

Na kolik je naladěný nátrubek je taky tajné? 😊

28.10.10 15:40 <<

#125

chyna.cz
členMísto: Teplice
Příspěvky: 3018
[Web](#)

offline

tak jsem si byl dneska poslechnout ty Martinovo BR bedny a hrajou dobře. středy a vejšky hodně podobný, basy jdou víc dolů a zbytek je už jen v tý místnosti...

Stránky: 1 ... 3 4 5 6 7

[Index](#) » [Komerční projekty](#) » [VMA-I: Peerless SLS 10, SB15NRXC30-8, Wavecor TW030WA01/Vifa XT25SC90](#)Powered by [PunBB](#)