

[Index](#) [Uživatelé](#) [Pravidla](#) [Hledat](#) [Nahrát obrázek](#) [Registrace](#) [Přihlásit](#)

Nejsi přihlášen

Stránky: 1 ... 4 5 6

[Index](#) » [Komerční projekty](#) » **VMA-I: Peerless SLS 10, SB15NRXC30-8, Wavecor TW030WA01/Vifa XT25SC90**

28.10.10 15:41 <

#126

check
 člen

 Místo: Horní Počernice
 Příspěvky: 2960
[Web](#)

offline

Kompletní měření sem umístím až časem.

Žádné vyhlazení není použito. Jediná nepřesnost měření je způsobena tím, že FFT z časově omezeného okna dá pouze omezený počet bodů. Charakteristika je skládaná z několika měření, na basech NF 1000ms Blackman-Harris, výše FF asi 6,5ms Blackman-Harris. Proč by mělo být měření nějak hrbaté, když je bez odrazů? Přeci měniče můžou vykazovat problémy jenom v pásmech, kde je vlnová délka srovnatelná nebo menší než rozměr membrány. Nátrubek je laděný na 27Hz.

editoval check (28.10.10 15:43)

10.11.10 20:11 <

#127

check
 člen

 Místo: Horní Počernice
 Příspěvky: 2960
[Web](#)

Odpolední opékání buřtů.

offline

10.11.10 22:22 <

#128

sigi
 člen

 Místo: FM
 Příspěvky: 80

offline

Doufám, že nějaké zbudou i na mě 😊. Jstli né, tak si je najdu a vykuchám co bude třeba 😊

editoval sigi (10.11.10 22:23)

11.11.10 16:31 <

#129

DJ_Rix
 člen


Příspěvky: 415

offline

Je nějaká možnost že by tenhle projekt byl dostupný formou stavebnice,tj dokumentace,reproně a hotový skelety,zájemce si sežene jen součástky na výhybku a složí vše dohromady? Páč skelety si doma prostě nevyrobím (neumím to,nemám na to čas).

11.11.10 18:28 <

#130

check
 člen

 Místo: Horní Počernice
 Příspěvky: 2960
[Web](#)

offline





Taková stavebnice nemá smysl. Jednodušší je odvést si celou hotovou bednu.
 Možné zakoupit:





- 1/dokumentaci+klíčové součástky výhybky (některé jsou zakázkové typy, které běžně neseženeš)
- 2/dokumentaci+měníče+všechny součástky
- 3/dokumentaci+měníče+hotovou výhybku připravenou k osazení do beden
- 4/komplet hotové hrající bedny

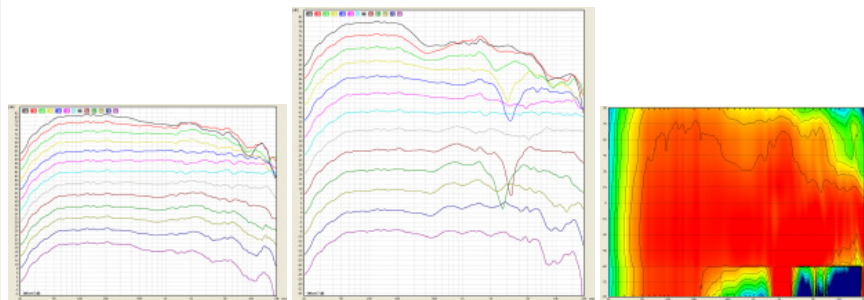
editoval check (11.11.10 18:30)

11.11.10 20:25 <

#131

<p>Kritik člen</p>  <p>Místo: Karviná Příspěvky: 1801</p> <p>offline</p>	<p>check: kolik by byla cena komplet hotových hrajících beden? A kolik by stála třetí možnost?</p>												
#132													
<p>tifakyokushin člen</p> <p>Místo: Pyšely, okr. Benešov Příspěvky: 6</p> <p>offline</p>	<p>Pánové všechna čest. Od svého neuváženého dotazu k mým představám o stavbě repro(Experience V20 s IRB 20) přečtám celé tyto stránky a jsem, bez nadsázky, v úžasu. Asi bych si dovedl představit mít tyto sloupy doma v obýváku, a taky věřím že zvukově jsou úplně někde jinde než mé současné kompaktní domácí kino za které jsem utratil majlant. Ale měl bych jednoduchý dotaz. Šlo by lechce udělat něco s designem (bez omezení správného výsledku zvuku). Ne že by se mi nelíbily, ale přece jenom bych možná raději uvítal drobné úpravy bedny zvenčí. Nejde mi o rozvrhnutí repro nebo neco podobného, spíš tvar beden. Samozřejmě si je vyrobím sám, jen jestli ty úpravy neovlivní výsledný zvuk, a jestli nebudou třeba nějaké úpravy na výhybkách.</p>												
#133													
<p>chyna.cz člen</p>  <p>Místo: Teplice Příspěvky: 3018</p> <p>Web</p> <p>offline</p>	<p>pokud nezměníš čelní desku- jak rozměry tak zaoblení a hlavně objem, tak si můžeš hrát do aleluja</p>												
#134													
<p>Hippo007 člen</p> <p>Příspěvky: 224</p> <p>offline</p>	<p>plus zachovat rozmístění reproduktorů na desce a kolmost čelní desky k podlaze, nikam nenaklánět. Celkový objem klidně může být větší, když ho vnitřně upravíš (např. přepážkou nebo pískem) na stejný jako má originál bedna.</p> <p><i>editoval Hippo007 (11.11.10 22:48)</i></p>												
#135													
<p>check člen</p>  <p>Místo: Horní Počernice Příspěvky: 2960</p> <p>Web</p> <p>offline</p>	<p>Kdo jste si chtěl bedny poslechnout, tak u mě poslední šance na delší dobu dneska - sobota 20. listopadu 2010. Na večer budou už bedny v Budějicích.</p>												
#136													
<p>kodls člen</p> <p>Příspěvky: 8</p> <p>offline</p>	<p>V Českých Budějicích?</p>												
#137													
<p>check člen</p>  <p>Místo: Horní Počernice Příspěvky: 2960</p> <p>Web</p> <p>offline</p>	<p>Pár VMA-I který jsem stavěl a dával sem fotky, si ode mě objednal Krecek. Dolaďoval jsem ještě výhybku, bedny už jsou kompletně hotové a odladěné. Krecek si přivezl svoje železo - DPA380, Dispre 2, kvalitní CDčko. Poslechnuli jsme si to nakonec v pěti lidech. Já jsem moc spokojený, ale sám svoji práci chválit nebudu. Hodnocení ať napíšu nestranní posluchači. Bedny je nyní možné poslechnout u Křečka v Českých Budějovicích.</p> <p>Už jenom sepíšu dokumentaci a bude úplně hotovo. Zároveň, kdo se chce do projektu přidat, tak je nyní vhodná doba. Budu totiž objednávat měniče a zakázkové součástky výhybky, tak je dobré se do toho kolotoče připojit, když se točí.</p> <table border="0"> <tr> <td colspan="2">edit: Abych doplnil ceny:</td> </tr> <tr> <td>1/dokumentace+klíčové cívky do výhybky</td> <td>5104Kč</td> </tr> <tr> <td>2/dokumentace+měníče+klíčové cívky do výhybky</td> <td>13560Kč</td> </tr> <tr> <td>3/dokumentace+měníče+všechny součástky</td> <td>20182Kč</td> </tr> <tr> <td>4/dokumentace+měníče+součástky+hotová výhybka</td> <td>21682Kč</td> </tr> <tr> <td>5/kompletně hotový hrající pár reprobeden</td> <td>49900Kč</td> </tr> </table> <p>všechny součástky = součástky výhybky, bassreflexy, tlumení, terminály Ceny by vyšly podstatně přívětivěji, pokud se domluví víc lidí.</p> <p>Veškerá komunikace ohledně reprobeden je zcela nezávazná, dokud zájemce nezaplatí dokumentaci.</p> <p><i>editoval check (21.11.10 14:05)</i></p>	edit: Abych doplnil ceny:		1/dokumentace+klíčové cívky do výhybky	5104Kč	2/dokumentace+měníče+klíčové cívky do výhybky	13560Kč	3/dokumentace+měníče+všechny součástky	20182Kč	4/dokumentace+měníče+součástky+hotová výhybka	21682Kč	5/kompletně hotový hrající pár reprobeden	49900Kč
edit: Abych doplnil ceny:													
1/dokumentace+klíčové cívky do výhybky	5104Kč												
2/dokumentace+měníče+klíčové cívky do výhybky	13560Kč												
3/dokumentace+měníče+všechny součástky	20182Kč												
4/dokumentace+měníče+součástky+hotová výhybka	21682Kč												
5/kompletně hotový hrající pár reprobeden	49900Kč												
#138													
<p>21.11.10 13:04 <<</p>													

<p>DJ_Rix člen  Příspěvky: 415 offline</p>	<p>Pročpak odsud zmizela moje včerejší otázka na odběr dokumetace,měníčů a 2ks ofrézovaných předních desek???</p>
#139	
<p>check člen  Místo: Horní Počernice Příspěvky: 2960 Web offline</p>	<p>To já taky nevím, včera jsem neměl sílu psát příspěvek a dneska už to zmizelo.</p> <p>Ofrézování dvou předních desek provedu za 1000Kč. Pokud přijde provést povrchová úprava dýhováním, tak se frézování musí provádět na kompletně spleené bedně s odýhovanými rovnými plochami. Jinak jsem ti doplnil ceny v #137.</p> <p><i>editoval check (21.11.10 13:45)</i></p>
#140	
<p>leon člen Místo: Velim Příspěvky: 321 offline</p>	<p>V sobotu jsem měl možnost s kamarádem navštívit Martina a mít tu čest si poslechnout si u něj zrovna "dotažené do konce" VMA-I, na které právě čekal jejich nový majitel k odvozu domů. Několik skladeb jsme si poslechli cca hodinku. Jednoduše řečeno: nic lepší jsem já osobně ještě neslyšel. Basy jsou vopravdu hodně rázné, trochu mě to přišlo jako PROFI a přitom jdou krásně dolů. Středy, vejšky naprosto čistý přednes, hlas zpěváka mi přišel hrozně reálný. Nepřeháním.</p> <p>VMA-II jsme si poslechli poté. Jedná se, jak všichni víte, o menší, ale hlavně levnější projekt, takže mě zajímalo, jak se podle toho zvuk změní. Největší rozdíl v basech, jsou podstatně měkčí, ale pevnost jim nijak neubyla. Zbytek pásma velice příjemný, možná vejšky mě přišly u VMA-I čistší.</p> <p>Myslím, že oba projekty se velmi povedly.</p>
#141	
<p>MaBat člen  Místo: Praha/Kozinec Příspěvky: 2352 offline</p>	<p>OT: Mohl bych mít takový nesmělý dotaz? Jelikož se moc nevyznám v hifi slangu, do jaké "třídy" si mám zařadit tuto reprosoustavu, dá se to nějak popsat? Jak je to definované a jak moc je ta škála jemná - to se hodnotí cenou, nebo jak? Proč se ptám - s pobavením jsem si ve vedlejším vlákně přečetl, že výměnou měničů se projekt "10/7/1" dá posunout ještě o "třídu jinam". Vůbec nevím, kam a jak si mám tyto dvě konstrukce navzájem zařadit. V jakých "třídách" jsou vůči sobě nyní a jak po "upgradu" konkurenční konstrukce?</p> <p>Děkuji za vysvětlení 😊</p> <p>- Jinak, stejně jako MethMan jsem zvědavý na komplet měření, které samozřejmě poví hodně o tom, jak se to celé podařilo zvládnout. Nakonec check už má dobrou představu, jak se dělají bedny a jistě brzy vymění ten nicneříkající obrázek za komplet data. Předpokládám, že nebude za co se stydět, stejně jako se - v rámci omezení daných výchozí koncepcí - není za co stydět u VMA-II.</p> <p><i>editoval MaBat (23.11.10 11:23)</i></p>
#142	
<p>respect člen Příspěvky: 163 offline</p>	<p>MaBat </p>
#143	
<p>Pepa člen Místo: U Kyjova Příspěvky: 396 offline</p>	<p>Myslím, že check dokázal po více než rok trvajícím poctivé práci, že v příspěvku č. 32 nekecal. Takových lidí, co jdou za svým jako buldoci a dosáhnou plánovaného cíle, je tu málo, proto klobouk dolů (sám mezi ně nepatřím). 😊</p>
#144	
<p>23.11.10 15:04 <</p>	

check
členMísto: Horní Počernice
Příspěvky: 2960[Web](#)

Na levo horizontální charakteristiky (záporný úhel odpovídá optimalizovanému nastavení výškáči ven), uprostřed vertikál, na pravo horizontál výkonově.

Jako vždy jsou grafy $+90^\circ$ po 15° platné 20Hz - 20kHz.

Slovnímu zvukovému popisu rozumím akorát od lidí, které znám déle osobně; nebo mají znalosti na dostatečně úrovni, že mi jsou schopni vysvětlit, co tím myslí. Ono je těžké hodit na papír svoje hodnocení, ale každá osobní zkušenost je vítána. Mám za to, že bedny přehrají komerční do čtvrt milionu. Dále by se to už muselo přímo srovnat. Hodnotím alespoň podle toho, co jsem slyšel na výstavách z vlastního puštěného CDčka.

editoval check (23.11.10 15:11)

offline

23.11.10 15:25 <<

#145

MaBat
členMísto: Praha/Kozinec
Příspěvky: 2352

Ólalá, v tý polární mapě mám asi ještě bug, či co. Což to v tuhle chvíli nevdá. Nebudu to dál (veřejně) hodnotit, to už je u beden za čtvrt milionu skoro o hubu, ale kdo v tom umí čist - hlavně v polární mapě - vidí, že určitý věci se prostě ošidit nedají. Jen bych se moc přimlouval za ještě jeden obrázek, a to o horizontální cháry v jednom vybraném směru bez offsetu. Některé věci jsou tak mnohem lépe, resp. rychleji vidět, než když je to takhle roztáhnuté, lecco se takhle opticky schová. Polární mapa to sice všechno odhalí v plný kráse (díky za ni a uznávám tu odvahu), ale zas to chce trochu jiné cvik ji čist..

PS. Ta úplně první reakce se mi líbila víc, takhle se ze hifi slangu dostáváš k hifi politice. Chápu, ale nezávidím.

- Jo, a mimochodem, v polární mapě není nic výkonového, to jsou pořád ty samý tlakový cháry, jen "shora", aby bylo snadněji vidět, jak bedna kde směřuje. A nepřimo tak i celkový výkon na dané frekvenci, stejně jako u grafu nalevo, to ano, ale opravdu jen nepřimo. Druhá "isobara" od středu tady odpovídá místům s -6dB v SPL od globálního maxima (není to úplně ideální metoda, už mám lepší, ale o tom někdy příště a jinde, i když zrovna tady je to asi celkem fuk).

Celkově samozřejmě gratuluju k dotažení věci do konce. Srovnání s úplně "jinou třídou" beden přijde doufám už v dohlednu...

Pak se teprve dozvíme, komu chutnají jaký řízky 😊

Jinak vertikálně Ti to vyšlo IMHO pěkně - to jsou dvě drobný díry, který se ztratí.

editoval MaBat (23.11.10 16:15)

offline

23.11.10 16:17 <<

#146

check
členMísto: Horní Počernice
Příspěvky: 2960[Web](#)

Jo mínus 60° a dál ti Xover počítá poláru nějak blbě. Výkon z polár je vidět lépe - v barvičkách - než z obyč. charek. Kdyby šly dát mínus a plus charky na horizontálu vedle sebe, tak to zobrazím s minimálním offsetem, takhle by tom byl ale bordel. Berte to tak, že jsem to nastavoval podle více parametrů, sledoval jsem i jiný věci, než jenom mimoosový charakteristiky. A podle čeho všeho jsem to nastavoval, se mě neptejte, na to vám prostě neodpovím. Ale jak se říká, na každém šprochu pravdy trochu.

Jakékoliv přímé srovnání vítám. Dokonce jsem ochotný aktuální bedny (který zrovna doma mám) naložit do auta v rámci Čech přijet, pokud bude na srovnání něco zajímavého. Na Moravu by to už muselo být s přespaním. Navrhoval jsem ti to už mockrát. Vždycky když ale dojde na realizaci srovnání, tak lidi najednou nemají čas a nebo ještě něco musí dodělat...

editoval check (23.11.10 16:23)

offline

23.11.10 16:25 <<

#147

MaBat
členMísto: Praha/Kozinec
Příspěvky: 2352

Jenže já nemám čas a musím to dodělat 😊

"Berte to tak, že jsem to nastavoval podle více parametrů" - no, to většinou. Ty charky jsou ale primární výsledek.

Výkon se i z polární mapy odečítá poměrně blbě, jelikož si musíš v hlavě provádět váhování. Dá se na to zvyknout, ale že by to bylo vidět líp, nevím. Pro někoho třeba jo.

- Jak už jsem Ti říkal, až dodělají pánové svoje dipoly, sám se takové akce rád zúčastním, pokud budou oni souhlasit. Bude prdel.

editoval MaBat (23.11.10 16:28)

offline

23.11.10 16:28 <<

#148

check
členMísto: Horní Počernice
Příspěvky: 2960[Web](#)

Bude prdel, to bez pochyby.

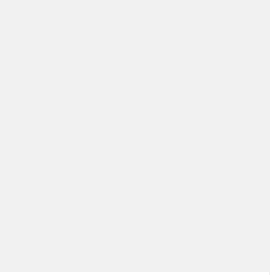
offline

24.11.10 11:24 <

#149

Krecek
člen

Příspěvky: 10



Bedny jsou od soboty v pořádku doma.

První dojmy velice, velice pozitivní, více k tomu napíšu s odstupem a chladnou hlavou.
Každopádně dlouhé čekání stálo za to, s výsledkem (zvuk i vzhled) jsem velice spokojený.
Poslech u mě doma po předchozí domluvě (mám ženu a dvě malé děti...) možný.
Dopředu upozorňuji - pouze poslech !!! Nic se nebude otevírat, měřit, atd..
Všechny případné dotazy tohoto typu směřujte prosím přímo na autora.



Další fotky jsou na Slovanetu, něco ještě udělám až bude čas a lepší světlo.

offline

24.11.10 21:05 <

#150

chyna.cz
členMísto: Teplice
Příspěvky: 3018[Web](#)

offline

jen ať ti to hraje. mě už hrajou taky pěkně dlouho a jsou to nejspíš definitivní bedny.

Stránky: 1 ... 4 5 6

[Index](#) » [Komerční projekty](#) » [VMA-I: Peerless SLS 10, SB15NRXC30-8, Wavecor TW030WA01//Vifa XT25SC90](#)Powered by [PunBB](#)